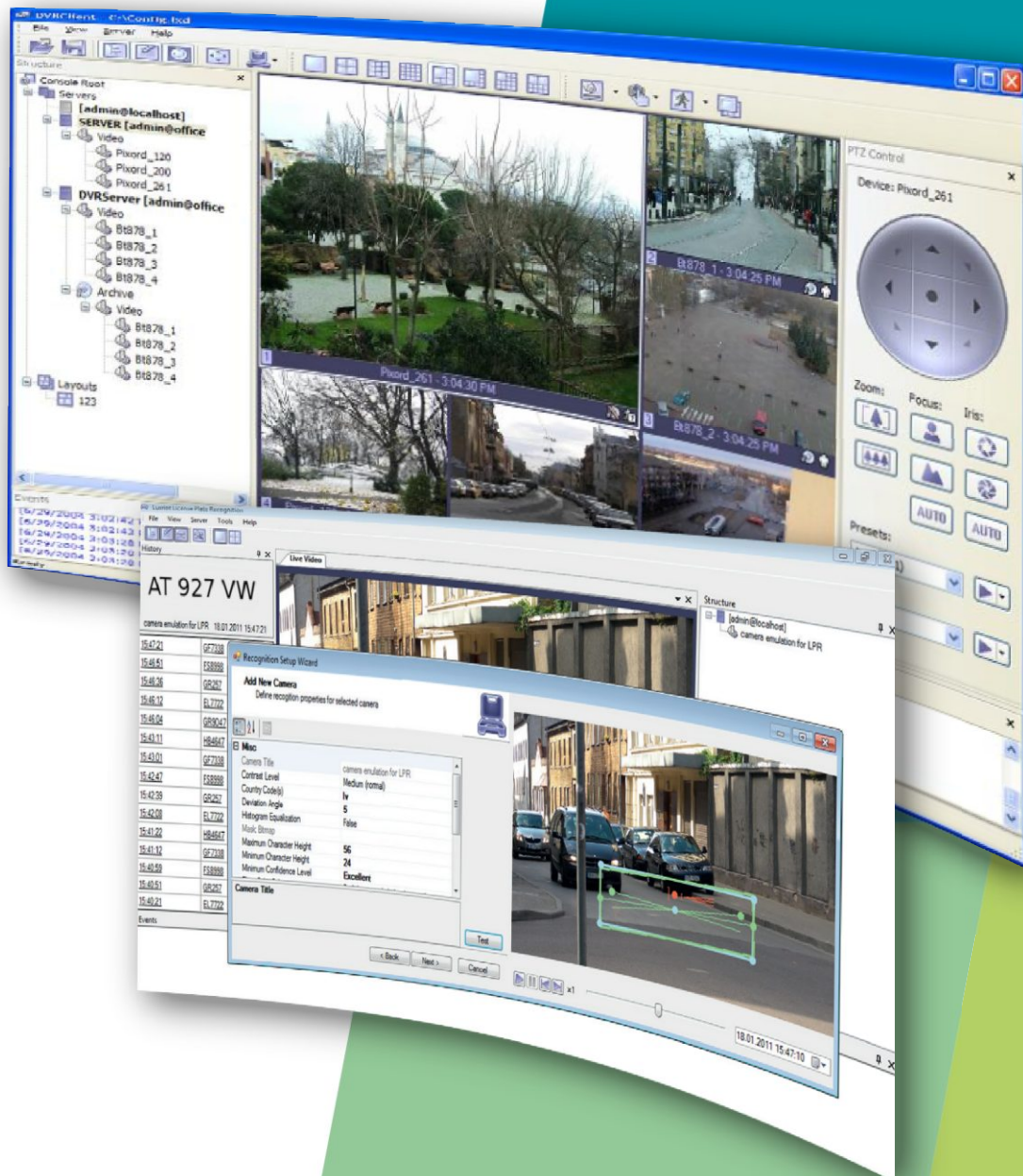




Logiciel de gestion pour Vidéo Protection

Vidéo IP
Vidéo HD-SDI
Vidéo Analogique





Luxriot VMS

Luxriot est une solution à l'architecture ouverte.

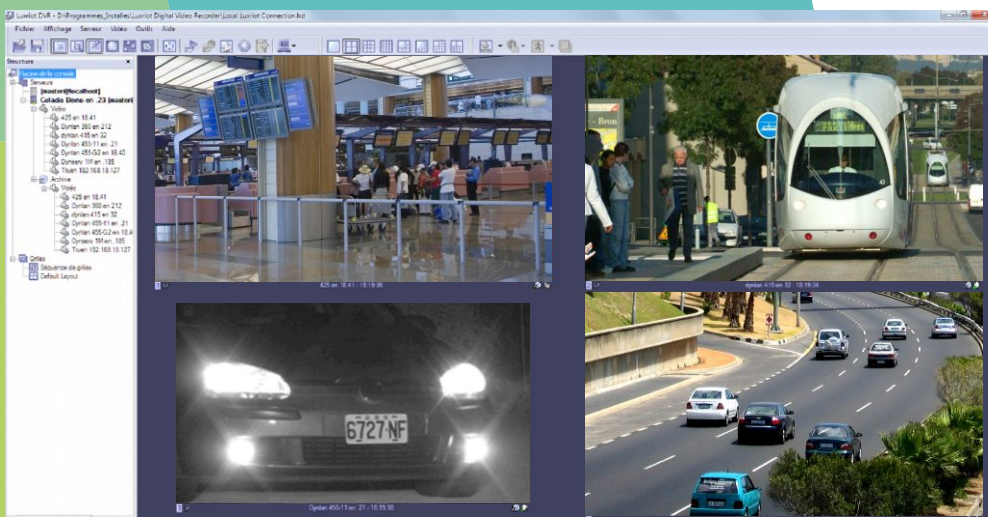
Luxriot accepte les flux Onvif, Jpeg, Mjpeg, Mpeg4, H264, y compris HD et mega-pixels.

Luxriot intègre plus de 900 sources vidéo émanant des dispositifs des marques les plus prestigieuses : Axis, Arecont Vision, Basler, Sanyo, Sony, IQinVision, Truen...

L'architecture en pur client/serveur ainsi que le moteur d'enregistrement robuste permet de bâtir des systèmes vidéo gérant jusqu'à des milliers de caméras.

La fonction innovante « Broadcast Server » permet la consultation à distance sur Smartphone, tablette ou navigateur Firefox/Chrome sans installation d'application ou autre ActiveX.

L'installation d'un client lourd reste bien sûr toujours possible pour les installations professionnelles.



Avantages clefs:

- *Compatible ONVIF et PSIA*
- *Gestion des flux RTSP*
- *Support du multicast*
- *Pas de licence pour postes clients*
- *Enregistrement du son et communication audio bi-directionnelle*
- *Digital Watermarking*
- *Gestion de pupitre PTZ (USB)*
- *Luxriot délivre un API/SDK*
- *Reconnaissance de plaques (Option)*
- *Analyse d'images (option)*
- *Accès Web par HTML-5*
- *Intégration avec contrôle d'accès industriel Excalibur (Option)*
- *Disponible sous forme de logiciels seuls ou sous forme de serveurs prêts à l'emploi (Dynrec IP)*
- *Disponible en version hybride IP + analogique 16 ou 32 voies*
- *Disponible en version hybride IP + HD-Sdi*



Analyses d'images :
Vidéosensor 3D
Comptage
Anti-masque...



Caméra IP



Caméra IP avec
Analyse d'images



Caméra analogique
et
serveur d'images



Dôme IP
megapixel

Module
Entrées /Sorties

Caméras
HD-SDI



Détecteurs



Télécommandes

Serveurs encodeurs
Hybrides
HD-Sdi + IP



Caméras
analogiques

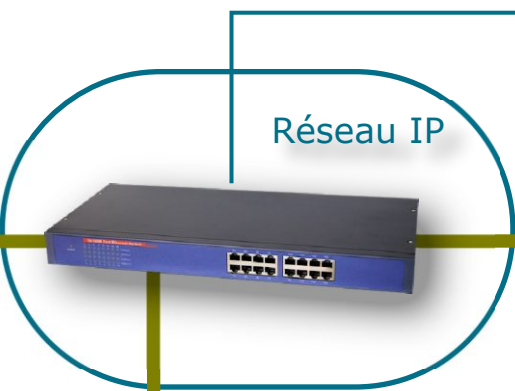


Serveurs encodeurs
Hybrides
Analogique + IP



Construisez votre système Luxriot sans contrainte...

- Caméras IP
- Caméras HD-Sdi
- Caméras Analogiques
- Contrôle d'accès



Réseau IP

Serveurs équipés LUXRIOT



Nas / San



Serveur de contrôle d'accès



Postes de visualisation



Éléments de contrôle d'accès
Contrôleurs
Lecteurs de badges...





Fonctions de base LUXRIOT :

- Langues supportées Anglais, Allemand, Français, Espagnol, Portugais, Italien, Slovaque, Polonais, Russe, Hébreu, Chinois, Coréen
- API/SDK pour intégration dans système de supervision
- Broadcast Server pour accès web et clients mobiles
- Décode les flux : JPEG, MJPEG, JPEG2000, MPEG2, MPEG4, H.264
- Supporte les protocoles HTTP, RTP, RTSP, TFTP
- Compatible ONVIF et PSIA
- Enregistrement du son et communication audio bi-directionnelle
- Support du Multicast
- Enregistrement temps réel, time-lapse, sur événements.
- Enregistrement sur calendrier
- Support de SAN et NAS
- Supporte de multiples moniteurs
- Gestion de droits d'utilisateurs
- Accès Web pour Internet Explorer, Firefox, Chrome et Safari
- Accès mobile pour iPhone et Android
- Contrôle de PTZ au clavier ou par pupitre USB
- Contrôle de la bande passante, de la résolution et de la vitesse

Fonctions optionnelles LUXRIOT :

- Supporte les caméras **HD-Sdi** à travers les encodeurs / serveurs Hybrides Dynsa
- Supporte les caméras **analogiques** à travers les encodeurs / serveurs Hybrides Dynsa
- Analyse d'images à travers les encodeurs et caméras dédiés Dynsa et Luxriot
- Reconnaissance de plaques (Option)
- Intégration bi-directionnelle avec contrôle d'accès **Excalibur** (Option)



Comparaison des versions

Version	Logiciels seuls				Serveurs prêts à l'emploi			
	FR 4	FR 9	FR 16	Enterprise	Dynrec IP-16M	Dynrec Enterprise	Dynrec IP-16MH	Dynrec IP-32MH
Nb flux enregistrés	4	9	16	Illimités	16	Illimités	16	32
Nb flux analogiques	---	---	---	---	0	0	16	32
Nb Stations clientes	1	3	5	Illimités	5	Illimités	5	5

Quelques caméras IP supportées...

Arecont	AV1300, AV2000, AV2100, AV3100, AV3130, B16 AV5100, AV8120, AV8360
Appro	LC-7211, LC-7214, LC-7215, LC-7221
Aviosys	IPK-9000/9000A IPK-9100/9100A
Avip	NC800, NC1000, NC1200, NC1500, NC1600
Axis	205, 206, 207, 210, 211, 213ptz, 214ptz, 216FD, 221, 225FD, 230, 231D, 232D, 2100, 2110, 2120, 2130ptz, 2420
Bolide	SPJN70net, SPJN80net
Bosch	Dinion NWC-095-20P
Canon	VB-C10, VB-C50
D-Link	DCS-900, DCS-900W, DCS-1000, DCS-1000W
Dynsa	Dynlan 360, Dynlan 380, Dynlan 380-9, Dynlan 390, Dynlan 395, Dynlan 400, Dynlan 410, Dynlan 415, Dynlan 425+G2, Dynlan 455-G2, Dynlan 450-11, Dynlan 570 (PTZ), Dynlan 690 (PTZ), Dynlan 690-G2, Dynlan 588-G2 (PTZ)
Elmo	PTC-201C
Flexwatch	FW-50A, FW-100A, FW-1100, FW-110/W/LW/L, FW-1150, FW-1200
Ganz	ZC-XY30NH1
Intellinet	501583, 550703, 550710
Iqinvision	IQ-101, IQ-3, IQ-3W, IQ-300, IQ-600, IQ-501, IQ-700 series
I-Yahorng	IP-500
jvc	VN-C1U, VNC-C2U, VN-C3U, VN-C2WU, VN-C10U/11U, VN-C205U, VN-C625U, VN-C655U/B
Linksys	WVC54G
Lumenera	LWC-500, LWJ-300, LWJ-330/331
Merit Li-Lin	FAST-DOME
Mobotix	M1, M10, M22, D10 series
O-Rite	IC-100, IC-300, IC-301, IC-303
Panasonic	BL-C10, BL-C30, BB-HCM311, BB-HCM331, BB-HCM371, BB-HCM381, KX-HCM8, KX-HCM10, KX-HCM110, KX-HCM230, KX-HCM250, KX-HCM270, KX-HCM280, WV-NM100, WV-NP472, WV-NS320 series, WV-NW470 series
Pixord	100, 120, 126, 200, 201, 206, 207, 240, 241, 261, 263, 300, 409, 416
Provideo	SD-220VPRO, SD-221VPRO, SD-300VPRO
Sanyo	VCC-P7574N, VDC-P7584N, VCC-9574N, VCC-P9574S, VDC-DP9584-N, VCC-XZ200N
Sony	SNC-RZ20, SNC-RZ25, SNC-RZ30, SNC-RZ50, SNC-CS3, SNC-CS50, SNC-P1, SNC-PP5, SNC-DF40, SNC-DF70, SNC-M1/W, SNC-M3/W
Stardot	NETCAM, NETCAM-MP, MPX 5000-DN, MPX 3000
Toshiba	IK-WB01A, IK-WB02A, IK-WB11A, IK-WB15A, IK-WR01A,
Trendnet	TV-IP200, TV-IP200W
Truen	Tcam-570, Tcam-7300, Tcam-550/1, Tcam-530/1, Tcam-6300, Tcam-370, Tcam-330
Veo	Observer-XT, Observer-XTW
Vivotek	IP2111, IP2112, IP2121, IP2122, IP3112, IP3122, IP3132, PT3122, PT3132, PT3117, PT3127, PT6112, PT6114, PT6117, PT6124, FD6111V, FD6112V, FD6121V, FD6122V, PZ6112, PZ6114, PZ6122, PZ6124



Luxriot intègre plus de 900 sources vidéo émanant des dispositifs des marques les plus prestigieuses : Axis, Arecont Vision, Basler, Acti, Sanyo, Sony, IQinVision, Truen...

Quelques serveurs d'images supportés...

Axis	240Q, A1241Q, 241S, 242S, 2400, 2400+, 2401, 2401+, 2411
Canon	VB100, VB101, VB150
Convision	S1, V100, V200, V400, V600, V700, V1600, V4000 series
Dynsa	Dynserv 1B, Dynserv 1C, Dynserv 1M, Dynserv 1M-SD, Dynserv 1R, Dynserv 4M, Dynserv 4H
Flexwatch	FW-200A, FW-500A, FW-3210, FW-3400, FW-3440
Linudix	LWS-700, LWS-720, LWS-721
O'Rite	IP-200
Panasonic	WJ-NT104, WJ-NT204
Pixord	1000, 2000, 4000
Pelco	Pelconet-100, Net-104A, Net-300, Net-350, Net-4001A4000
Sony	SNT-V304, SNT-V501, SNT-V504, SNT-V704
Stardot	Express-6
Samsung	SNS-100, SNS-100P, SNS-110, SNS-110P
Truen	TCS-300, TCS-200, TCS-400
Vivotek	VS2101, VS-2401, VS-2402, VS-2403, VS-3102, VS-3100P





LUXRIOT

est distribué en France par
COFADIS

www.cofadis.com